

LE NOUVEAU BAC

LYCÉE POLYVALENT STÉPHANE HESSEL

Site rue Godart Roger - 8 rue Godart Roger 51200 Epernay - 03.26.55.26.94
 Site avenue de Champagne - 29 avenue de Champagne - 51200 Epernay - 03.26.53.30.55

Pour tout renseignement sur les spécialités

PROVISEUR

M. *Leloux*

Proviseurs adjoints

M. *Cailleateau*

M. *Makil*

PSYCHOLOGUES EN

Mme *Courtes*

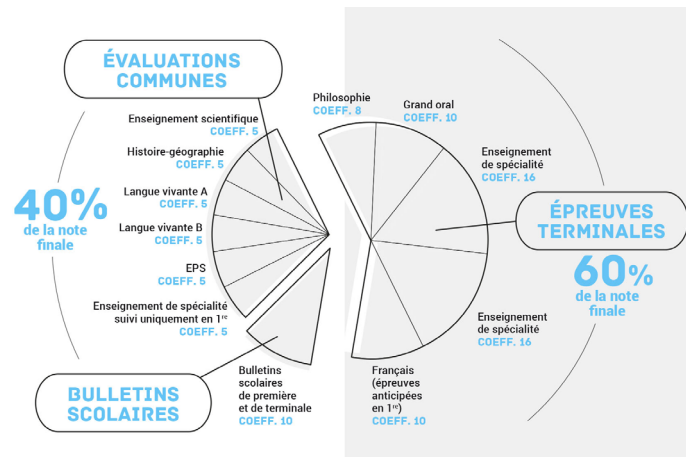
Mme *Priez*

SECRETARIAT ÉLÈVES : 03.26.55.75.08

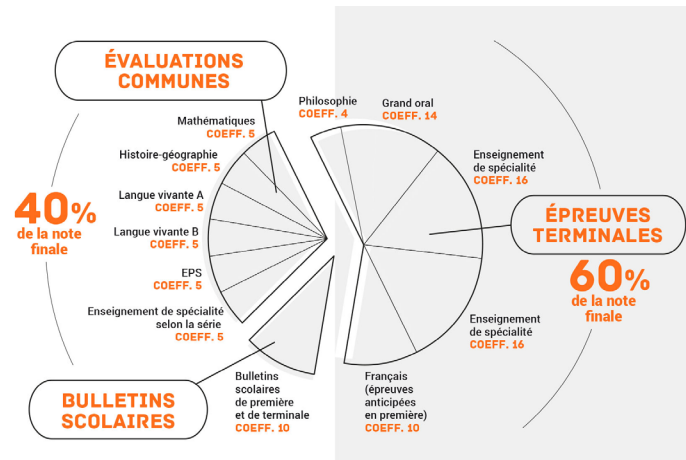
Mail : ce.0510068x@ac-reims.fr

SITE : lycee-hessel.fr [rubrique : contact]

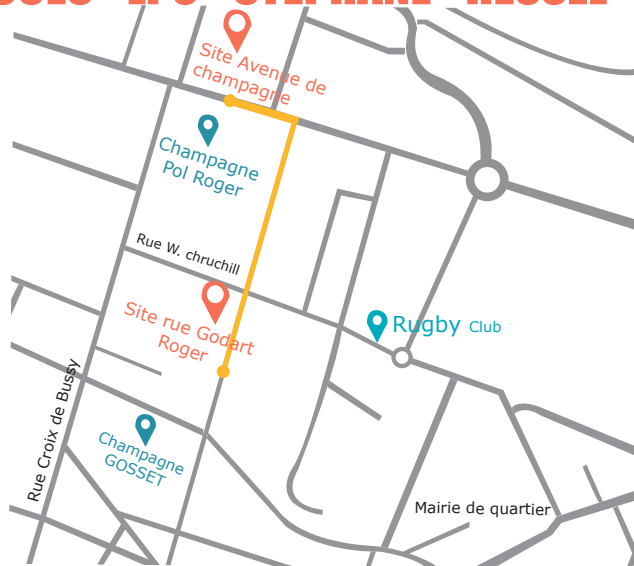
COMPOSITION DE LA NOTE DU BAC VOIE GÉNÉRALE



COMPOSITION DE LA NOTE DU BAC VOIE TECHNOLOGIQUE



ACCÈS LPO STÉPHANE HESSEL



HUMANITÉS, LITTÉRATURE ET PHILOSOPHIE

LYCÉE POLYVALENT
STEPHANE HESSEL

DESCRIPTION DE LA SPÉCIALITÉ

ENJEUX ET OBJECTIFS

La spécialité HLP procure aux élèves une solide **culture générale dans le domaine de la littérature, de la philosophie et des sciences humaines**. Elle invite à penser par soi-même pour mieux **comprendre le monde actuel**.

Elle permet aux élèves d'**apprendre à construire leur propre argumentation**, à l'écrit comme à l'oral.

L'originalité de cette spécialité est qu'elle est enseignée pour moitié par un(e) professeur(e) de lettres et pour l'autre moitié par un(e) professeur(e) de philosophie: une complémentarité enrichissante, et une première initiation à la philosophie pour les élèves de 1ère.

L'ÉVALUATION DE L'ENSEIGNEMENT

Les élèves travaillent sur des documents culturels (textes, musiques, émissions, images, films...) et sont **évalués sur divers travaux écrits** (questions de réflexion, écriture de discours, écrits d'appropriation...) **et à l'oral**.

Cette spécialité est une occasion particulière de progresser à l'oral, notamment en vue du Grand oral, en fin de terminale.

CONTENU DE LA FORMATION

EN CLASSE DE PREMIÈRE

Le volume horaire est de 4h par semaine

Le premier semestre permet de découvrir les pouvoirs de la parole, les manières de persuader et de convaincre par l'art du discours.

Au second semestre, la réflexion porte sur des thèmes tels que les rapports entre l'homme et l'animal, ou encore la rencontre entre les différentes cultures.

EN CLASSE DE TERMINALE

Le volume horaire est de 6h par semaine

Au premier semestre les élèves travailleront sur des thématiques telles que l'éducation ou la sensibilité et l'évolution de l'individu.

Au second semestre, les élèves se pencheront sur des questions telles que : «L'humanité peut-elle être dépassée par ses propres inventions?», ou «La violence est-elle inévitable?»

DÉBOUCHÉS POST-BAC

LES DÉBOUCHÉS DE LA SPÉCIALITÉ

Cette spécialité est particulièrement recommandée pour les élèves désireux de poursuivre des **études dans les lettres ou les sciences humaines** (philosophie, psychologie, sociologie, histoire...), **les sciences politiques ou le journalisme**, mais elle ouvre bien d'autres portes:

◇ BTS Communication, Edition, Métiers de l'audiovisuel...

◇ BUT Information et communication, Carrières juridiques, Gestion administrative et commerciale...

◇ Classes préparatoires littéraires, commerciales, Instituts d'études politiques, Ecoles de commerce...

◇ Licences: Sciences du langage, Information et communication, Droit, LLCE, LEA, Lettres, Philosophie, Histoire, Géographie, Sociologie, Sciences sociales, Sciences de l'éducation, Arts, Histoire de l'art et archéologie...